

KONICA MINOLTA

# *PARTS GUIDE MANUAL*

---

*MARCH 2017*

*PF-P13*  
*A4Y6*

## INFORMATION FOR PARTS GUIDE MANUAL

To find correct Parts No., refer to the "HOW TO MAKE THE BEST USE OF THIS MANUAL" in the following page.

### HOW TO MAKE THE BEST USE OF THIS MANUAL

- 1 When you order, please check the proper figures beforehand that are on Our Parts Guide Manual, and order with the appropriate figures.
- 2 For screws, Nuts, Washers, retaining rings and Pins which are used in this model, one letter is shown on the Standard parts column of Parts list and exploded diagrams.
- 3 In order to maintain safety of the product, some specific parts composed of this product are set up as "essential safety parts".
- 4 The assigned parts number for the "essential safety parts" is indicated as "SP00-\*\*\*\*".  
When replacing these parts, follow precautions for disassembling and installing which are listed in the Service Manual.  
Do not use any parts that are not set up as
- 5 ♣ means that there are exclusive parts for each destination.  
Please check the appropriate destination when you order.
- 6 Revision Mark  
Marked as ▲ on the illustration shows that the revision has been made.
- 7 All rights reserved. (any reprints or quotations are prohibited.)  
Use of this parts guide manual should be strictly supervised to avoid disclosure of confidential information.

## パーツガイドマニュアルのご案内

サービス部品をご発注の際には、下記に示す“パーツガイドマニュアルの活用にあたって”をご参照の上、正しい部品番号にてお願い致します。

### パーツガイドマニュアルの活用にあたって

- 1 部品発注の際には、掲載されている部品番号の桁数を確認し、掲載されている桁数で発注願います。
- 2 この製品に使用されているネジ、ナット、ワッシャー、止め輪、ピンなどは、リストの右側の Standard parts 欄に a,b,c,……で表示し、イラストにも a,b,c,……表示してあります。
- 3 製品の安全性を維持する為に、製品に使用される特定の部品を「重要保安部品」として設定しています。
- 4 重要保安部品の部品番号は、“SP00-\*\*\*\*”と記載されていますので、部品交換時は、サービスマニュアル記載の分解・組み立ての注意事項に従って作業をして下さい。  
また、指定以外の部品は一切使用しないで下さい。
- 5 本文に ♣ が表示されている部品は、仕向け地毎に専用部品がある事を意味しています。  
オーダーされる時は、仕向け地を確認して下さい。
- 6 改訂記号について  
イラスト上に▲印が表示されている部分は、改訂された事を表します。
- 7 著作権所有（無断転載及び無断引用の禁止）  
本パーツガイドマニュアルについては、機密保持等その扱いには十分注意して下さい。万一取り扱いを誤った場合には、法律で処罰されることがあります。

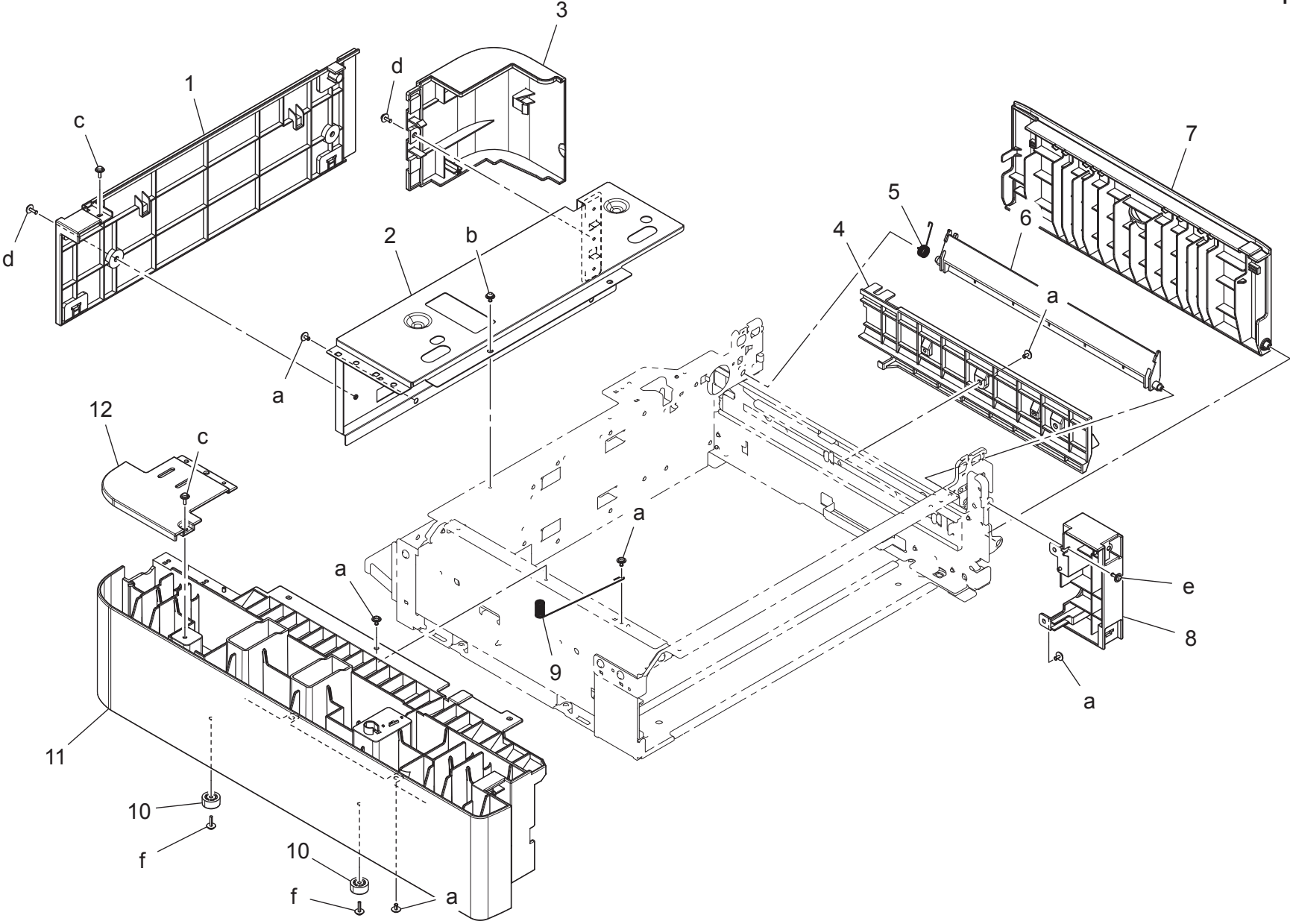
# CONTENTS

No.	DESCRIPTION	名称	PAGE No.
1	EXTERNAL PARTS	外装部	P1
2	FRAME SECTION	フレーム部	P2 P2A
3	PAPER TAKE-UP SECTION	給紙部	P3
4	DRIVE SECTION	駆動部	P4
5	PAPER TRAY SECTION	給紙トレイ部	P5 P5A P6 P6A
6	WIRING ACCESSORIES AND JIGS	配線部品・治具	P7
7	ACCESSORY PARTS	同梱部品	P8



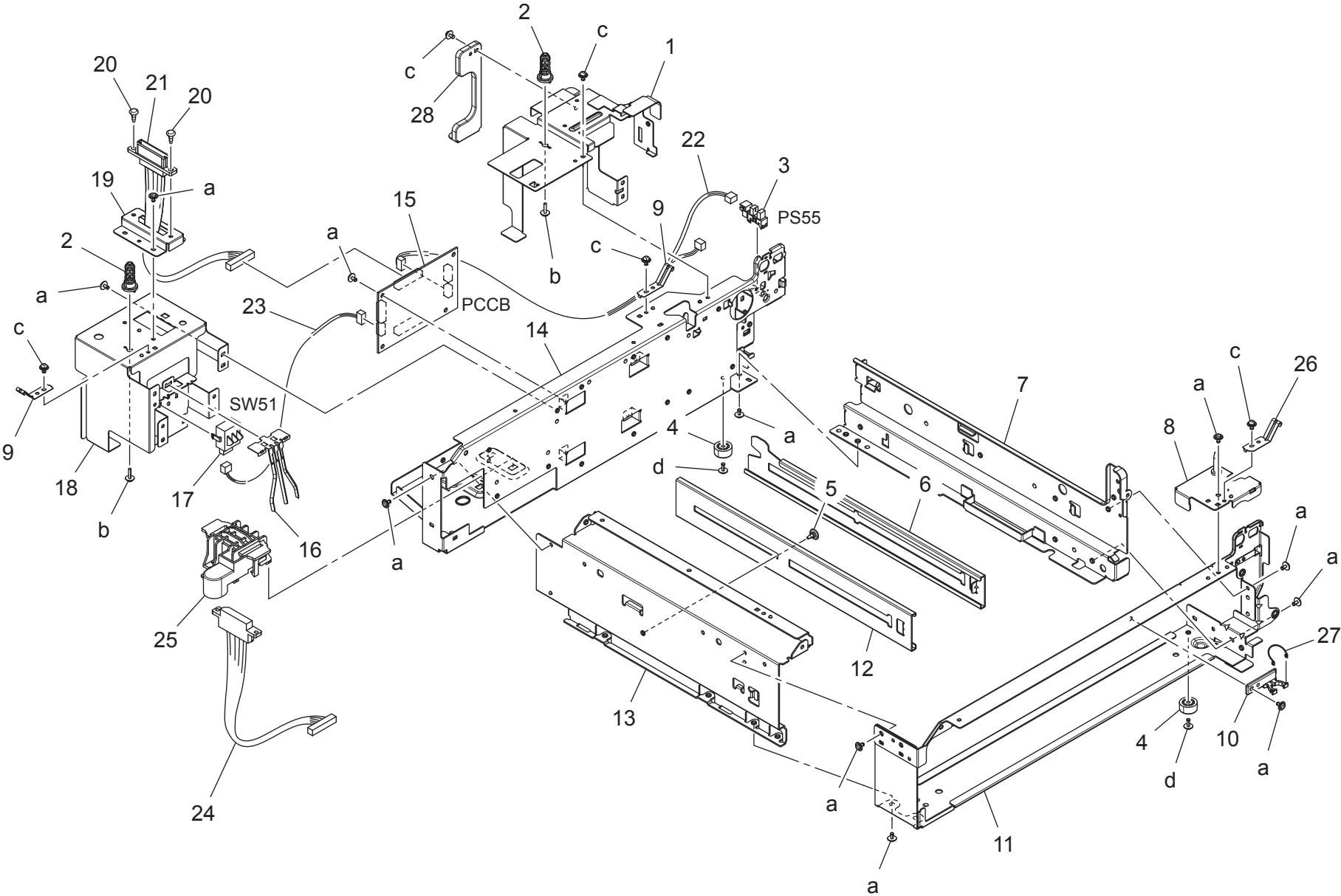
<b>Parts No.</b>	<b>Page No.</b>
A92E633100	6A-42
A92E680100	6A-25
A92E681200	5A-19
A92E681300	5A-21
A92E682700	6A-21
A92E684100	5A-1
A92E684600	6A-1
A92E684700	6A-24
A92E685100	5A-7
A92E685300	5A-6
A92E686200	5A-10
A92E686301	5A-14
A92E686400	5A-5
A92E689000	6A-36
A92E689100	6A-34
A92E689200	6A-32
A92E690400	1-11
A92E692100	1-8
A92E692300	2A-6
A92E692600	2A-1
A92E693000	4-13
A92E693100	4-5
A92E940100	5A-4
A92E940800	6A-19
A92E940900	6A-20
A92EV62001	5A-28
V500010023	7-3
V501010001	7-4
V570010021	7-2
V800400032	5A-20
V800400032	6-21

EXTERNAL PARTS





FRAME SECTION





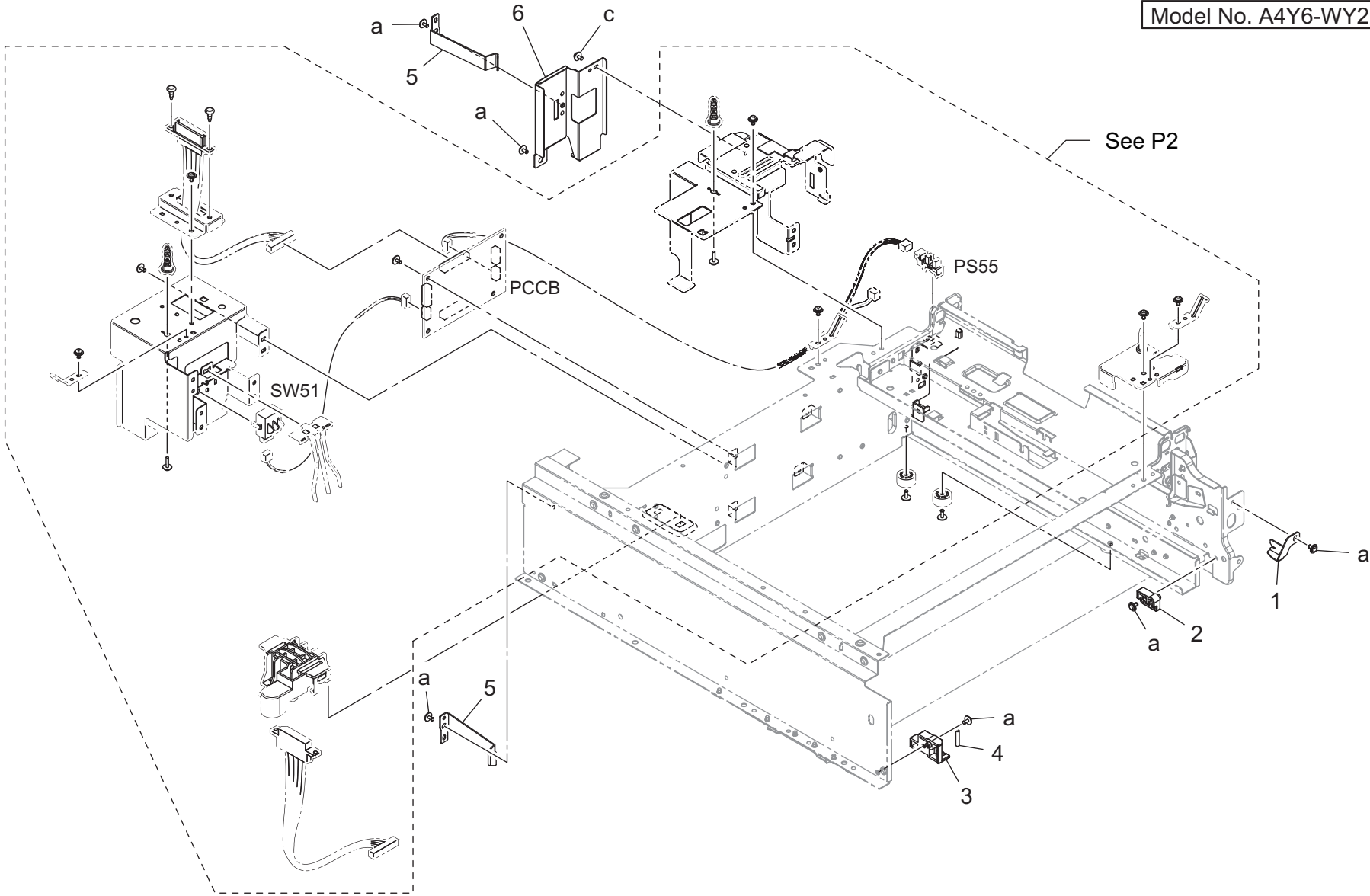
FRAME SECTION

Key	Part No.	Description	Destinations	Class	QTY	Standard parts
1	A4Y6691401	Frame /Right rear	フレーム/右後	D	1	a-V144030603 b-V153031003 c-V116030603 d-V144030803
2	A0WJ683801	Positioning Pin	位置決めピン	D	2	
3	A5C1M50100	Photointerrupter	透過型センサ	B	1	
4	0996305501	RUBBER FOOT	ゴムアシ	C	2	
5	4139231901	SHOULDER SCREW	段ねじ (Model No. A4Y6-WY1)	C	1	
6	A0WJ683301	Auxiliary Rail /Right	補助レール/右 (Model No. A4Y6-WY1)	D	1	
7	A4Y6692000	Rail /Right	レール/右 (Model No. A4Y6-WY1)	D	1	
8	A0WJG67000	Axle Plate	取付板かしめ	D	1	
9	A0WJ689400	Plate spring	板ばね (アース)	C	2	
10	A4Y6691300	Holder	ホルダ (Model No. A4Y6-WY1)	C	1	
11	A4Y6691900	Frame /Front	フレーム/前 (Model No. A4Y6-WY1)	D	1	
12	A0WJ684601	Rail	レール (Model No. A4Y6-WY1)	D	1	
13	A0WJ683401	Rail /Left	レール/左 (Model No. A4Y6-WY1)	D	1	
14	A4Y6691700	Frame /Rear	フレーム/後 (Model No. A4Y6-WY1)	D	1	
15	A4Y6H00100	PWB Assembly (PCCB)	基板 ASSY (PCCB)	I	1	
16	4537337701	PLATE SPRING	板ばね	D	1	
17	9332371011	SWITCH(DETECT)	スイッチ	C	1	
18	A0WJ689101	Mounting Plate	取付板 (サイズ検知 SW)	D	1	
19	A0WJ689500	Mounting Plate	取付板 (ドロワ受給側)	D	1	
20	4537333801	SHOULDER SCREW	段ねじ	D	2	
21	A0WJN10000	Paperfeed Wiring /1	給紙束線 /1 (2ND)	D	1	
22	A0WJN10400	Sensor Wiring /2	センサ束線 /2 (搬送, カバー)	D	1	
23	A0WJN10500	Sensor Wiring /3	センサ束線 /3 (サイズ検出)	D	1	
24	A0WJN10600	Paperfeed Wiring /2	給紙束線 /2 (3RD)	D	1	
25	A0VD136100	Hold Holder	保持ホルダ (増設 CN)	D	1	
26	A4Y6691000	Plate spring	板ばね	D	1	
27	A4Y6691500	Spring	ばね (Model No. A4Y6-WY1)	C	1	
28	A4Y6692300	Mounting Plate	取付板 (Model No. A4Y6-WY1)	D	1	

FRAME SECTION

P 2A

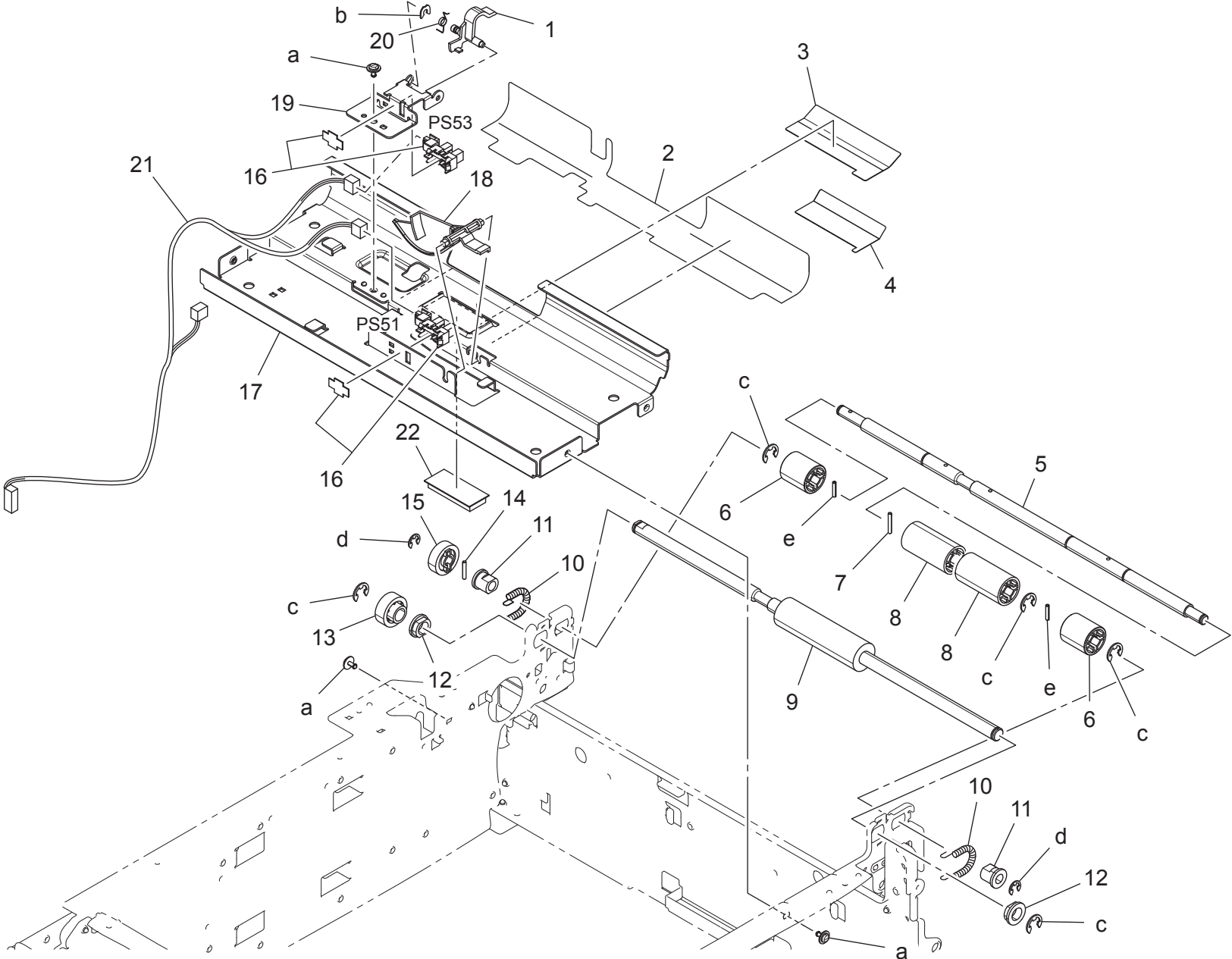
Model No. A4Y6-WY2



FRAME SECTION

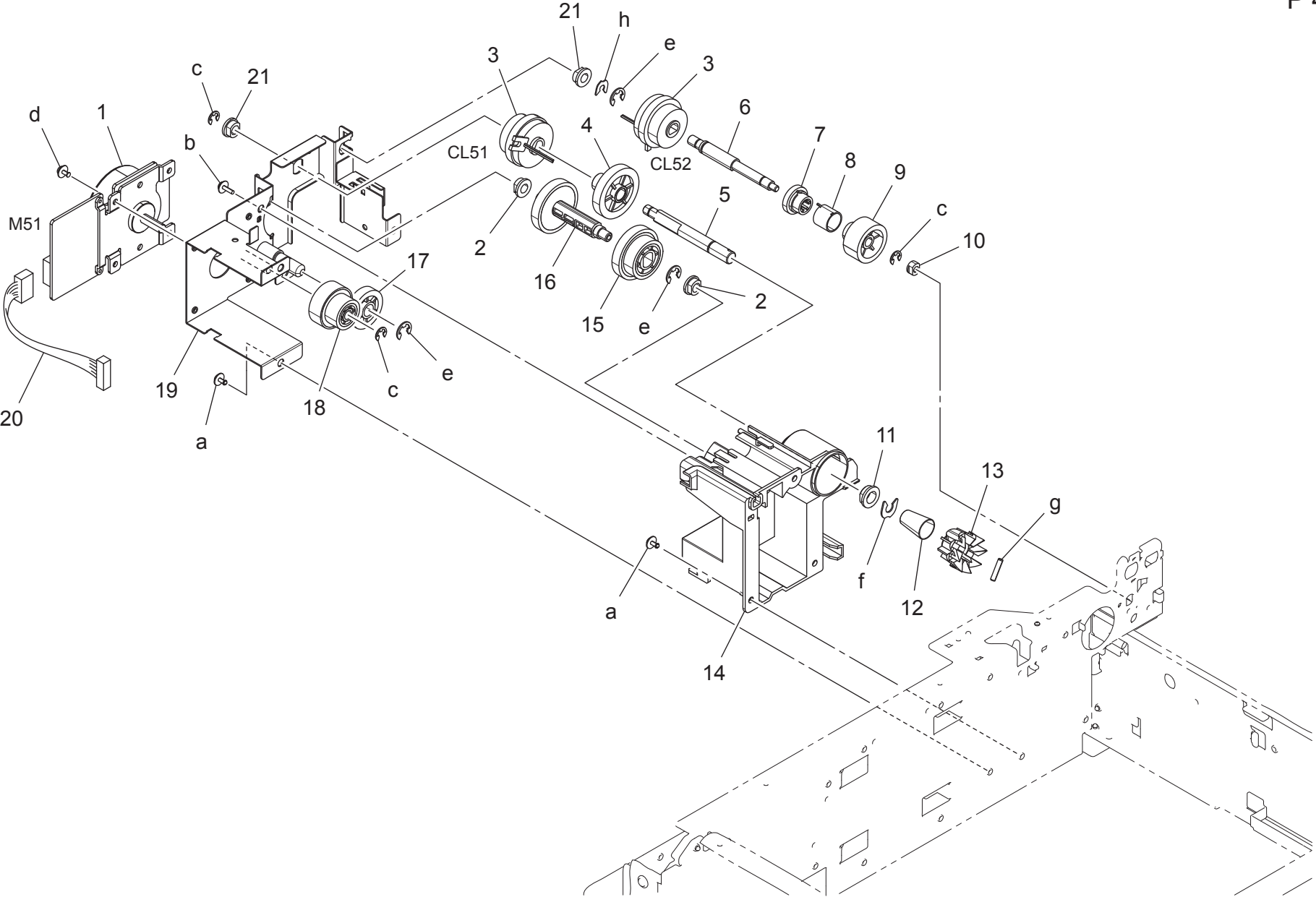
Key	Part No.	Description	Destinations	Class	QTY	Standard parts
1	A92E692600	Stopper	ストッパ (増設カセット) (Model No. A4Y6-WY2 )	D	1	a-V144030603 c-V116030603
2	A3GN102500	Guide	ガイド (Model No. A4Y6-WY2 )	D	1	
3	A92E133801	Guide	ガイド (カセット左) (Model No. A4Y6-WY2 )	D	1	
4	4036254901	PIN	ピン (Model No. A4Y6-WY2 )	D	1	
5	A3GN621701	Lock Plate spring	ロック板ばね (Model No. A4Y6-WY2 )	D	2	
6	A92E692300	Mounting Plate	取付板 (Model No. A4Y6-WY2 )	D	1	

PAPER TAKE-UP SECTION





DRIVE SECTION

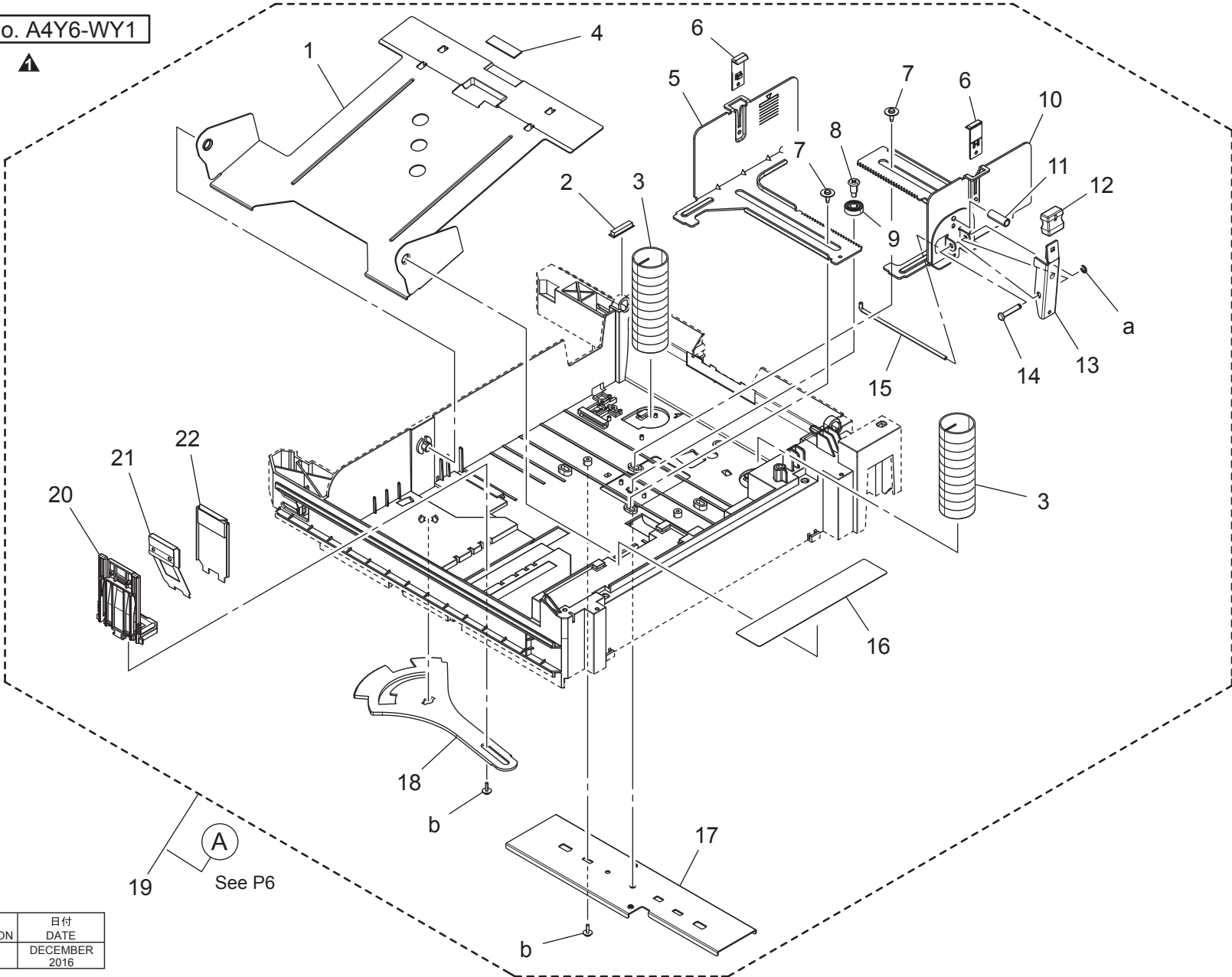


DRIVE SECTION

Key	Part No.	Description	Destinations	Class	QTY	Standard parts
1	A011M10000	BRUSHLESS MOTOR		B	1	a-V144030603 b-V153030803 c-V217040001 d-V116030603 e-V217060001 f-V218060086 g-V231301450 h-V218040086
2	4131300301	BUSHING		C	2	
3	A011M20000	CLUTCH		C	2	
4	A0WJ687301	Gear 32T		C	1	
5	A0WJ687500	Drive Shaft	(Model No. A4Y6-WY1 )	D	1	
5	A92E693100	Connecting Shaft	(Model No. A4Y6-WY2 )	D	1	
6	A0WJ687900	Drive Shaft		D	1	
7	A0WJ687401	Drive Pulley		C	1	
8	4537333701	TORSION SPRING		C	1	
9	4537336001	GEAR		C	1	
10	4004533901	BUSHING		C	1	
11	4131353202	BUSHING		C	1	
12	1164300502	PRESSURE SPRING		C	1	
13	1164300403	PAWL	(Model No. A4Y6-WY1 )	C	1	
13	A92E693000	Connecting Claw	(Model No. A4Y6-WY2 )	C	1	
14	A0WJ688102	Holder		D	1	
15	A0WJ687200	Gear 24/32T		C	1	
16	A0WJ687100	Gear 32T		C	1	
17	4537336101	GEAR 24T		C	1	
18	A0WJ687000	Gear 18/50T		C	1	
19	A0WJG67100	Motor Mounting Plate Supporting Shaft		D	1	
20	A4Y6N10000	Drive Wiring		D	1	
21	4134588202	BUSHING		D	2	

# PAPER TRAY SECTION

Model No. A4Y6-WY1



(A) See P6

改訂版 REVISED EDITION	日付 DATE
	DECEMBER 2016



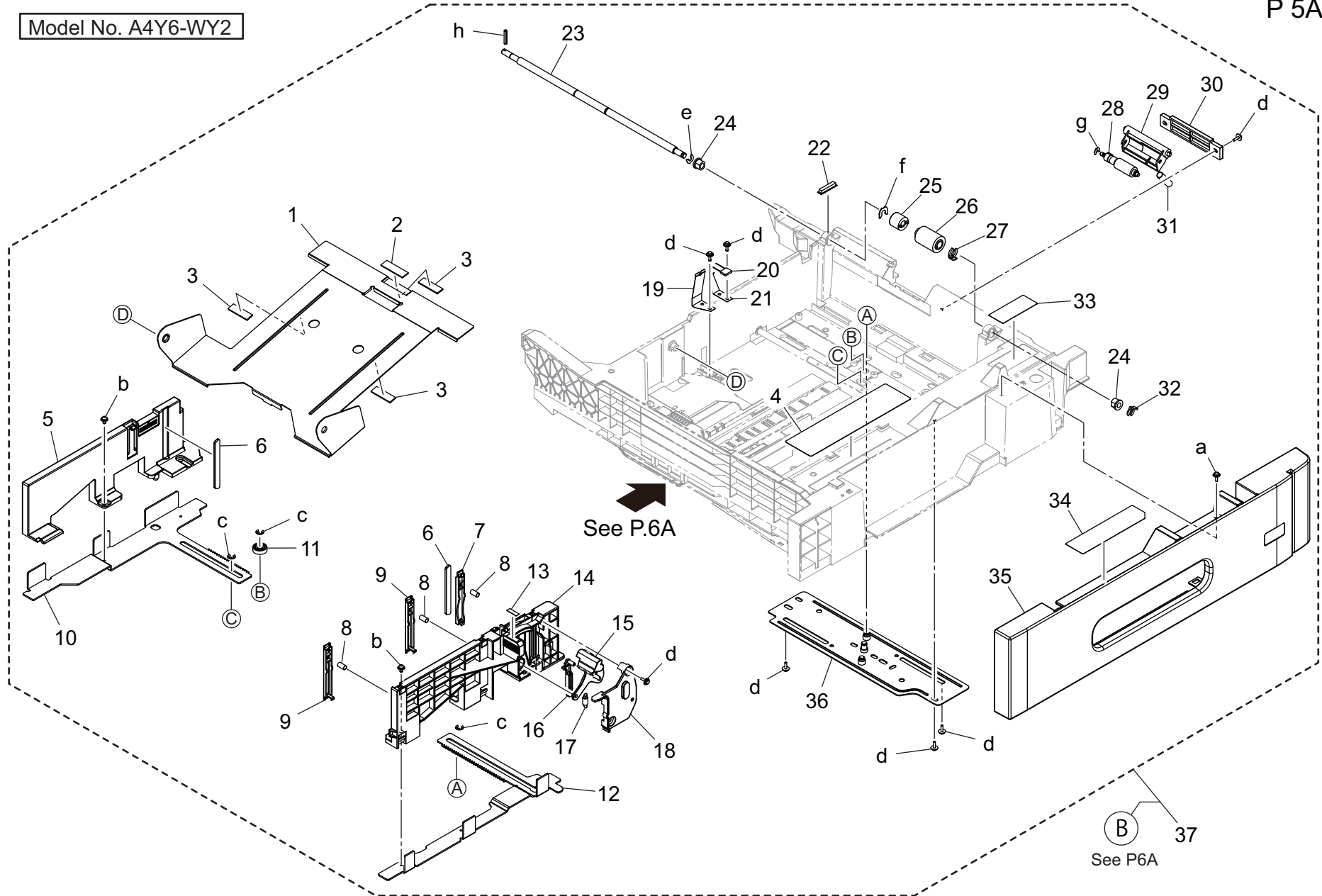
PAPER TRAY SECTION

Key	Part No.	Description	Destinations	Class	QTY	Standard parts
1	4537332003	LIFTING PLATE	押上板 (Model No. A4Y6-WY1 )	C	1	a-V217030001 b-V153030803
2	A0WJ682400	Brush /2	ブラシ /2 (Model No. A4Y6-WY1 )	C	1	
3	A0WJ682500	Compressing Coil spring	圧縮コイルばね (Model No. A4Y6-WY1 )	D	2	
4	0978381101	FRICITION SHEET	摩擦板 (Model No. A4Y6-WY1 )	C	1	
5	4537331102	REGULATING PLATE	規制板 (Model No. A4Y6-WY1 )	C	1	
6	4537331701	GUIDE	ガイド (Model No. A4Y6-WY1 )	D	2	
7	4537331601	SCREW	ねじ (Model No. A4Y6-WY1 )	C	2	
8	4498382801	SHOULDER SCREW	段ねじ (Model No. A4Y6-WY1 )	C	1	
9	4658301201	GEAR 14T	ギヤ 14 T (Model No. A4Y6-WY1 )	C	1	
10	4537331001	REGULATING PLATE	規制板 (Model No. A4Y6-WY1 )	C	1	
11	4498382501	PRESSURE SPRING	圧縮コイルばね (Model No. A4Y6-WY1 )	C	1	
12	4037320401	KNOB	つまみ (Model No. A4Y6-WY1 )	C	1	
13	4128382301	LEVER	レバー (Model No. A4Y6-WY1 )	C	1	
14	4498382601	SHAFT	シャフト (Model No. A4Y6-WY1 )	D	1	
15	4537331201	SHAFT	シャフト (Model No. A4Y6-WY1 )	D	1	
16	A3GN940101	Label Paper Supply	ラベル 用紙補給 (Model No. A4Y6-WY1 )	C	1	
17	4537330401	BRACKET	取付板 (Model No. A4Y6-WY1 )	D	1	
18	4537337603	DETECTING PLATE	検出板 (Model No. A4Y6-WY1 )	D	1	
19	A4Y6R70022	Cassette Assy	カセット A s s y (Model No. A4Y6-WY1 )	C	1	
20	A00T651300	Regulating plate	規制板 (後) (Model No. A4Y6-WY1 )	C	1	
21	4537331401	PLATE SPRING	板ばね (Model No. A4Y6-WY1 )	D	1	
22	4537331501	MEMBER	押え材 (Model No. A4Y6-WY1 )	C	1	

# PAPER TRAY SECTION

Model No. A4Y6-WY2

P 5A



PAPER TRAY SECTION

Key	Part No.	Description		Destinations	Class	QTY	Standard parts
1	A92E684100	Lifting Plate	押上げ板	(Model No. A4Y6-WY2 )	D	1	a-V153030804 b-V116030604 c-V217040001 d-V153030803 e-V218040086 f-V218060086 g-V218030086 h-V232301850
2	0978381101	FRICITION SHEET	摩擦板	(Model No. A4Y6-WY2 )	C	1	
3	A92E624300	Cushion	クッション	(Model No. A4Y6-WY2 )	D	3	
4	A92E940100	Label Paper supply	ラベル 用紙補給	(Model No. A4Y6-WY2 )	D	1	
5	A92E686400	Regulating Plate	規制板 (後)	(Model No. A4Y6-WY2 )	D	1	
6	A92E685300	Cushion	クッション (ガイド)	(Model No. A4Y6-WY2 )	D	2	
7	A92E685100	Auxiliary Guide	補助ガイド (先端)	(Model No. A4Y6-WY2 )	D	1	
8	A795622700	Compressing Spring	圧縮ばね	(Model No. A4Y6-WY2 )	C	3	
9	A92E625200	Auxiliary Guide	補助ガイド (後端)	(Model No. A4Y6-WY2 )	D	2	
10	A92E686200	Rack	ラック (後)	(Model No. A4Y6-WY2 )	D	1	
11	4658301201	GEAR 14T	ギヤ 14 T	(Model No. A4Y6-WY2 )	C	1	
12	A92E626101	Rack	ラック (前)	(Model No. A4Y6-WY2 )	D	1	
13	A161943000	Label	ラベル	(Model No. A4Y6-WY2 )	C	1	
14	A92E686301	Regulating Plate	規制板 (前)	(Model No. A4Y6-WY2 )	D	1	
15	A92E626601	Lever	レバー (CD ロック解除)	(Model No. A4Y6-WY2 )	D	1	
16	A92E626500	Lock Claw	ロック爪 (CD 規制)	(Model No. A4Y6-WY2 )	D	1	
17	A7AH621000	Pulling Coil spring	引張りコイルばね	(Model No. A4Y6-WY2 )	C	1	
18	A92E626700	Cover	カバー (CD ロック解除)	(Model No. A4Y6-WY2 )	D	1	
19	A92E681200	Ground Plate	アース板 (増設カセット)	(Model No. A4Y6-WY2 )	D	1	
20	V800400032	FIXED LEAD RESISTORS	FIXED LEAD RESISTORS	(Model No. A4Y6-WY2 )	D	1	
21	A92E681300	Ground Plate	アース板 (押上板)	(Model No. A4Y6-WY2 )	D	1	
22	A0WJ682400	Brush /2	ブラシ /2	(Model No. A4Y6-WY2 )	C	1	
23	4537622100	Shaft	シャフト	(Model No. A4Y6-WY2 )	D	1	
24	4138324401	BUSHING	軸受	(Model No. A4Y6-WY2 )	C	2	
25	4537332401	CLUTCH	クラッチ	(Model No. A4Y6-WY2 )	C	1	
26	4537621400	Roller	ローラ (給紙)	(Model No. A4Y6-WY2 )	A	1	
27	4658304601	STOP RING	止め輪	(Model No. A4Y6-WY2 )	C	1	

Key	Part No.	Description		Destinations	Class	QTY	Standard parts
28	A92EV62001	Roller Assy	ローラー A S S Y	(Model No. A4Y6-WY2 )	B	1	
29	A0VD621100	Holder	ホルダ	(Model No. A4Y6-WY2 )	D	1	
30	A92E621800	Holder	ホルダ	(Model No. A4Y6-WY2 )	D	1	
31	A0VD624800	Compressing Coil spring	圧縮コイルばね	(Model No. A4Y6-WY2 )	C	1	
32	1033440203	STOPPER RING	トメリング	(Model No. A4Y6-WY2 )	C	1	
33	A3GN940500	Label	ラベル (I J 用紙禁止 / 中国 GB)	(Model No. A4Y6-WY2 )	D	1	
34	A0WJ943501	Label	ラベル (J A M 処理)	(Model No. A4Y6-WY2 )	C	1	
35	A4Y6690801	Handle	取手	(Model No. A4Y6-WY2 )	C	1	
36	A92E627100	Adjusting Plate	調整板	(Model No. A4Y6-WY2 )	D	1	
37	A4Y6R70100	Cassette Assy	カセット A s s y	(Model No. A4Y6-WY2 )	C	1	

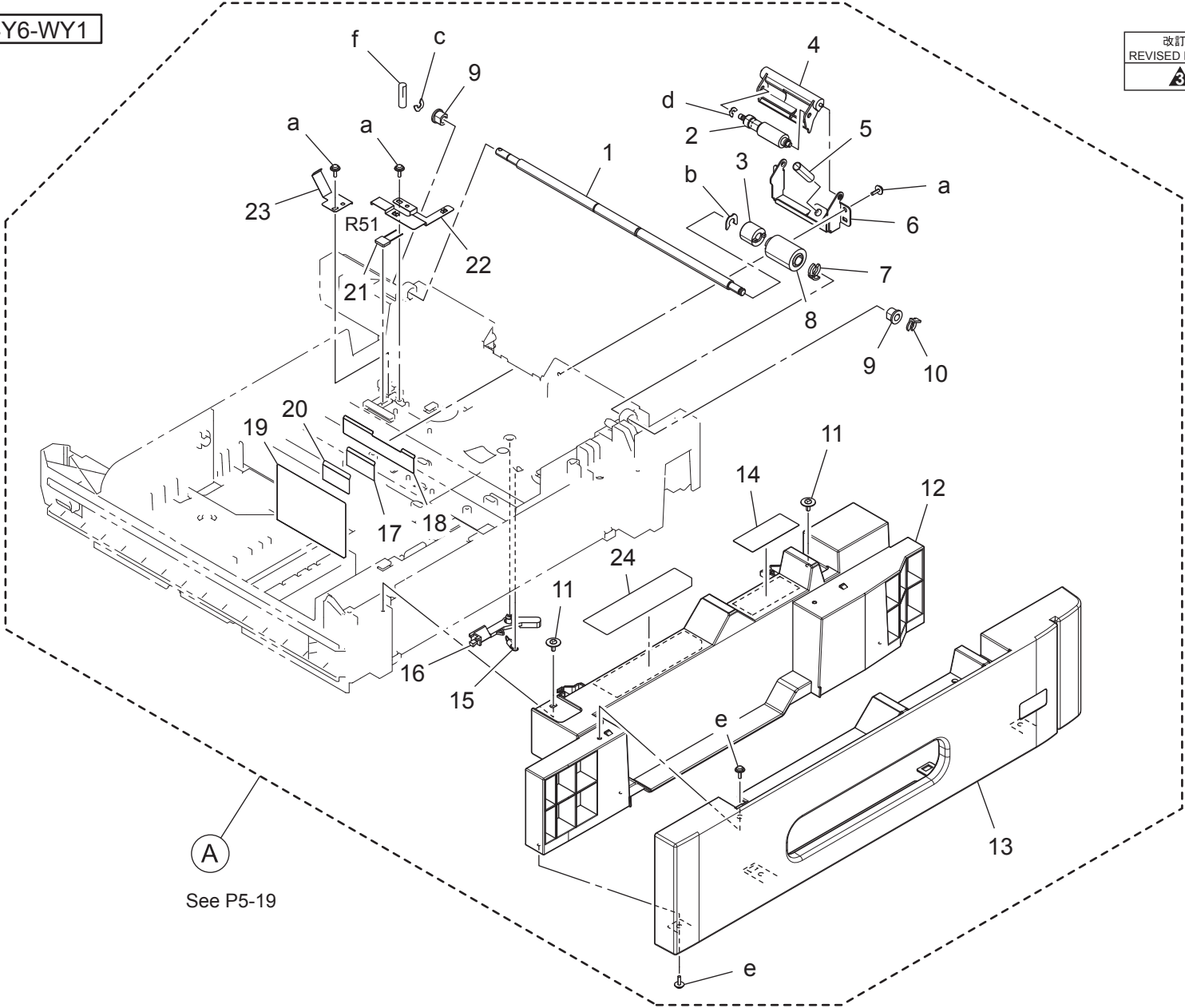
# PAPER TRAY SECTION

Model No. A4Y6-WY1



P 6

改訂版 REVISED EDITION	日付 DATE
	DECEMBER 2016



A

See P5-19

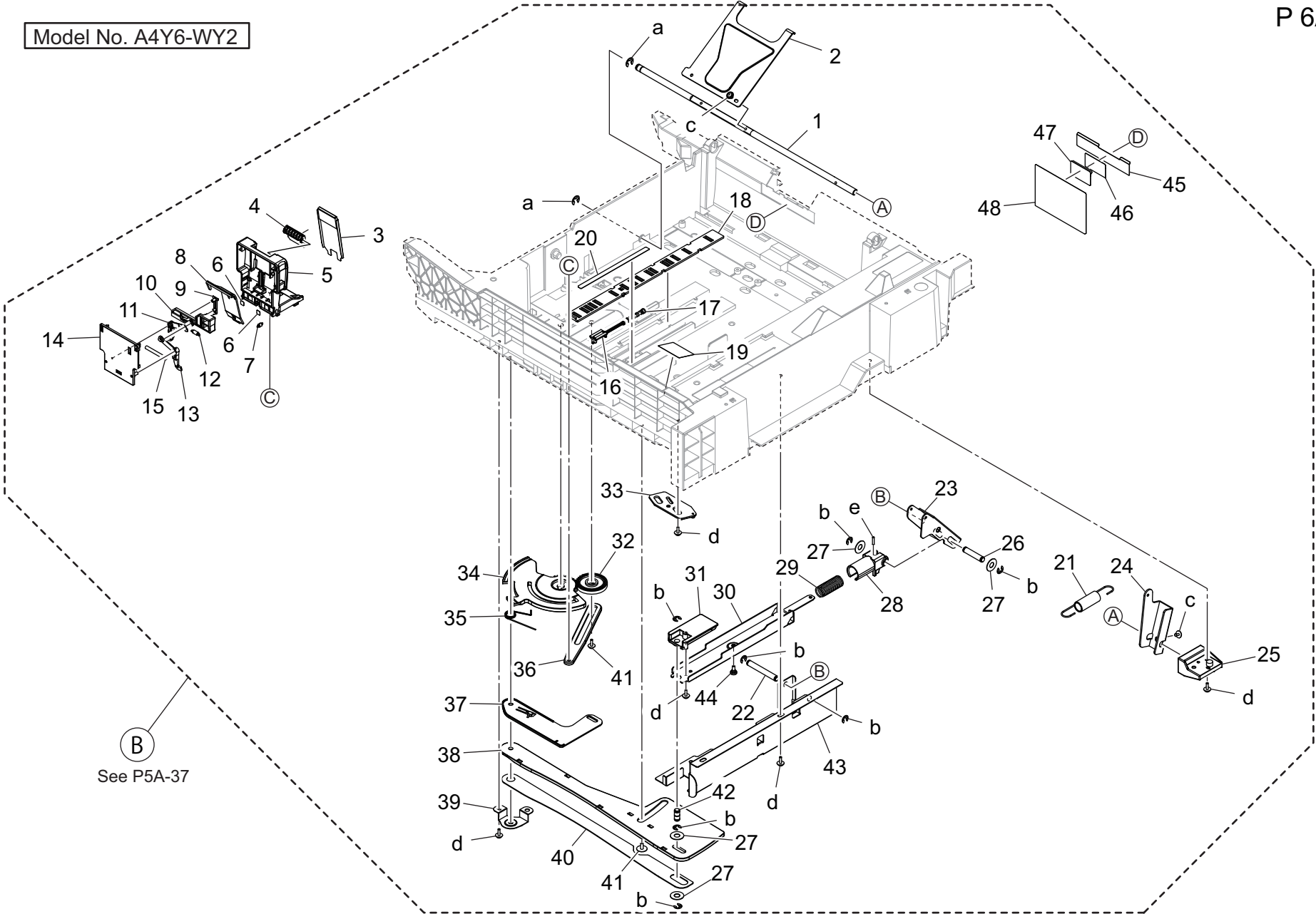
PAPER TRAY SECTION

Key	Part No.	Description		Destinations	Class	QTY	Standard parts
1	4537622100	Shaft	シャフト	(Model No. A4Y6-WY1 )	D	1	a-V153030803 b-V218060086 c-V218040086 d-V218030086 e-V153030804 f-V232301850
2	4658015106	Roller Assy	ローラ ASSY	(Model No. A4Y6-WY1 )	A	1	
3	4537332401	CLUTCH	クラッチ	(Model No. A4Y6-WY1 )	C	1	
4	4138326103	Holder	ホルダ	(Model No. A4Y6-WY1 )	D	1	
5	A0VD624800	Compressing Coil spring	圧縮コイルばね	(Model No. A4Y6-WY1 )	C	1	
6	4537332501	BRACKET	取付板	(Model No. A4Y6-WY1 )	D	1	
7	4658304601	STOP RING	止め輪	(Model No. A4Y6-WY1 )	C	1	
8	4537621400	Roller	ローラ (給紙)	(Model No. A4Y6-WY1 )	A	1	
9	4138324401	BUSHING	軸受	(Model No. A4Y6-WY1 )	C	2	
10	1033440203	STOPPER RING	トメリング	(Model No. A4Y6-WY1 )	C	1	
11	4036596601	SCREW	ねじ	(Model No. A4Y6-WY1 )	C	2	
12	A4Y6690101	Cover	カバー	(Model No. A4Y6-WY1 )	D	1	
13	A4Y6690801	Handle	取手	(Model No. A4Y6-WY1 )	C	1	
14	A3GN940500	Label	ラベル (I J 用紙禁止 /中国 GB)	(Model No. A4Y6-WY1 )	D	1	
15	4498340401	TENSION SPRING	引張コイルばね	(Model No. A4Y6-WY1 )	C	1	
16	4498332501	LEVER	レバー	(Model No. A4Y6-WY1 )	C	1	
17	4537639400	Guide	ガイド	(Model No. A4Y6-WY1 )	C	1	
18	4658300501	GUIDE PLATE	ガイド板	(Model No. A4Y6-WY1 )	C	1	
19	4537339601	GUIDE	ガイド	(Model No. A4Y6-WY1 )	I	1	
20	4537639500	Guide	ガイド (補助)	(Model No. A4Y6-WY1 )	C	1	
21	V800400032	FIXED LEAD RESISTORS	FIXED LEAD RESISTORS	(Model No. A4Y6-WY1 )	D	1	
22	4537330601	PLATE SPRING	板ばね	(Model No. A4Y6-WY1 )	D	1	
23	A0WJ680400	Plate spring /2	板ばね /2 (増設)	(Model No. A4Y6-WY1 )	D	1	
24	A0WJ943501	Label	ラベル (JAM処理)	(Model No. A4Y6-WY1 )	C	1	

PAPER TRAY SECTION

Model No. A4Y6-WY2

P 6A



PAPER TRAY SECTION

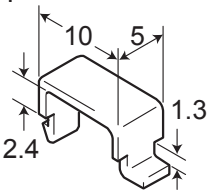
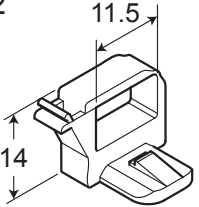
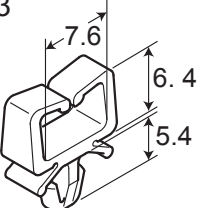

Key	Part No.	Description	Destinations	Class	QTY	Standard parts
1	A92E684600	Shaft	軸 (持ち上げ) (Model No. A4Y6-WY2 )	D	1	a-V217050001 b-V217040001 c-V116030603 d-V153030803 e-V231201050
2	A92E624500	Lifting Plate	持ち上げ板 (Model No. A4Y6-WY2 )	D	1	
3	A92E627701	Sheet	シート (FD 規制) (Model No. A4Y6-WY2 )	D	1	
4	A92E627500	Holder	ホルダ (FD バックアップ) (Model No. A4Y6-WY2 )	D	1	
5	A92E627202	Regulating Plate	規制板 (FD) (Model No. A4Y6-WY2 )	D	1	
6	A02E940300	Label	ラベル (Model No. A4Y6-WY2 )	C	2	
7	A92E629301	Pulling Coil spring	引張りコイルばね (FD バックアップ) (Model No. A4Y6-WY2 )	C	1	
8	A92E627300	Lever	レバー (FD バックアップ) (Model No. A4Y6-WY2 )	D	1	
9	A92E628000	Lever	レバー (FD 規制ロック) (Model No. A4Y6-WY2 )	D	1	
10	A92E627401	Lever	レバー (FD 規制) (Model No. A4Y6-WY2 )	D	1	
11	A92E628300	Lever	レバー (FD 規制ロック R) (Model No. A4Y6-WY2 )	D	1	
12	A92E628801	Pulling Coil spring	引張りコイルばね (FD レバー) (Model No. A4Y6-WY2 )	C	1	
13	A92E628400	Lever	レバー (FD 規制ロック F) (Model No. A4Y6-WY2 )	D	1	
14	A92E628600	Cover	カバー (FD 規制) (Model No. A4Y6-WY2 )	D	1	
15	A92E628701	Compressing Coil spring	圧縮コイルばね (FD 規制ロック) (Model No. A4Y6-WY2 )	C	1	
16	A92E627901	Holder	ホルダ (FD バックアップ) (Model No. A4Y6-WY2 )	D	1	
17	A92E627801	Compressing Coil spring	圧縮コイルばね (Model No. A4Y6-WY2 )	C	1	
18	A92E627600	Holding Plate	押さえ板 (FD バックアップ) (Model No. A4Y6-WY2 )	D	1	
19	A92E940800	Label	ラベル (CD スケール 2 n d) (Model No. A4Y6-WY2 )	C	1	
20	A92E940900	Label	ラベル (FD スケール 2 n d) (Model No. A4Y6-WY2 )	C	1	
21	A92E682700	Pulling Coil spring	引張りコイルばね (Model No. A4Y6-WY2 )	C	1	
22	A92E631000	Shaft	軸 (リンク) (Model No. A4Y6-WY2 )	D	1	
23	A92E632301	Lever	レバー (リンク) (Model No. A4Y6-WY2 )	D	1	
24	A92E684700	Lever	レバー (持ち上げ) (Model No. A4Y6-WY2 )	D	1	
25	A92E680100	Hold Plate	保持板 (Model No. A4Y6-WY2 )	D	1	
26	A92E632200	Shaft	軸 (連結) (Model No. A4Y6-WY2 )	D	1	
27	A00J192900	Washer	ワッシャ (Model No. A4Y6-WY2 )	C	4	



Key	Part No.	Description		Destinations	Class	QTY	Standard parts
28	A92E631900	Pressing Part	押圧部材	(Model No. A4Y6-WY2 )	D	1	
29	A92E632101	Compressing Coil spring	圧縮コイルばね	(Model No. A4Y6-WY2 )	C	1	
30	A92E631702	Lever	レバー (押圧)	(Model No. A4Y6-WY2 )	D	1	
31	A92E633001	Cover	カバー	(Model No. A4Y6-WY2 )	D	1	
32	A92E689200	Gear	ギア	(Model No. A4Y6-WY2 )	C	1	
33	A92E629200	Adjusting Plate	調整板	(Model No. A4Y6-WY2 )	D	1	
34	A92E689100	Detecting Plate	検出板	(Model No. A4Y6-WY2 )	D	1	
35	A92E629001	Torsion Coil spring	ねじりコイルばね	(Model No. A4Y6-WY2 )	C	1	
36	A92E689000	Lever	レバー	(Model No. A4Y6-WY2 )	D	1	
37	A92E628201	Lever	レバー (スライダー押し込み)	(Model No. A4Y6-WY2 )	D	1	
38	A92E631501	Guide	ガイド (レバー)	(Model No. A4Y6-WY2 )	D	1	
39	A92E631200	Mounting Plate	取付板	(Model No. A4Y6-WY2 )	D	1	
40	A92E631400	Lever	レバー	(Model No. A4Y6-WY2 )	D	1	
41	4163529301	SCREW	ねじ	(Model No. A4Y6-WY2 )	C	1	
42	A92E633100	Shaft	軸	(Model No. A4Y6-WY2 )	D	1	
43	A92E631100	Mounting Plate	取付板	(Model No. A4Y6-WY2 )	D	1	
44	4036576501	SHOULDER SCREW	段ねじ	(Model No. A4Y6-WY2 )	C	1	
45	4658300501	GUIDE PLATE	ガイド板	(Model No. A4Y6-WY2 )	C	1	
46	4537639400	Guide	ガイド	(Model No. A4Y6-WY2 )	C	1	
47	4537639500	Guide	ガイド (補助)	(Model No. A4Y6-WY2 )	C	1	
48	4537339601	GUIDE	ガイド	(Model No. A4Y6-WY2 )	I	1	

# WIRING ACCESSORIES AND JIGS

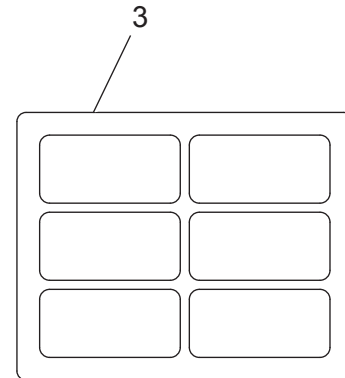
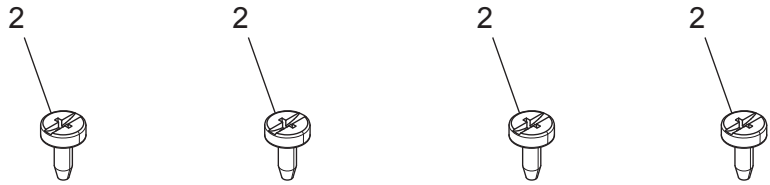
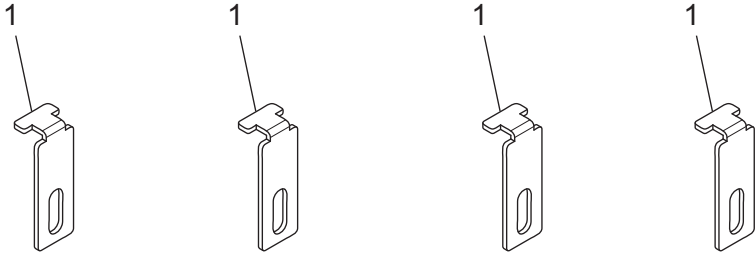
P 7

<p>1</p> 							
<p>2</p> 							
<p>3</p> 							
<p>4</p>  <p>L=104</p>							



# ACCESSORY PARTS

P 8



# ACCESSORY PARTS

Key	Part No.	Description	Destinations	Class	QTY	Standard parts
1	A4Y6690900	Connecting Plate		C	4	
2	A3E3100300	Shoulder screw		C	4	
3	A4Y6940401	Label		C	1	

# MAINTENANCE LIST

● The items with no Page/Key numbers are not handled as spare parts.

No.	Section	PM Parts Description	Maintenance Cycle (K=1,000)		Parts No.	Destinations	Page/Key	Note
			QTY	Replace				
1	Paper Tray	PC Feed roller	1	300K	4537621400	(Model No.A4Y6-WY1)	P6-8	*1 *2
2		PC Separation roller	1	300K	4658015106	(Model No.A4Y6-WY1)	P6-2	*1 *2
3		PC Feed roller	1	300K	4537621400	(Model No.A4Y6-WY2)	P5A-26	*1 *2
4		PC Separation roller	1	300K	A92EV62001	(Model No.A4Y6-WY2)	P5A-28	*1 *2

\*1: Actual durable cycle (life counter value)

\*2: Replace those parts at the same time.

## メンテナンスリスト

● ページ / キー ナンバーのないものは、アフターサービス部品ではありません。

No.	区分	P M 部品名称	サイクル (K=1,000)		部品番号	仕向地	頁 / キー	備考
			員数	交換				
1	給紙トレイ	PC 給紙ローラー	1	300K	4537621400	(Model No.A4Y6-WY1)	P6-8	*1 *2
2		PC 分離ローラー	1	300K	4658015106	(Model No.A4Y6-WY1)	P6-2	*1 *2
3		PC 給紙ローラー	1	300K	4537621400	(Model No.A4Y6-WY2)	P5A-26	*1 *2
4		PC 分離ローラー	1	300K	A92EV62001	(Model No.A4Y6-WY2)	P5A-28	*1 *2

\*1: ライフカウンター値

\*2: 同時交換のこと

DESTINATION

Destination No.		Destinations		V	Hz	Model No.
A	A1	JAPAN		100	50/60	A4Y6-WY1, A4Y6-WY2
	A2	JAPAN				
B		USA, CANADA		120	60	A4Y6-WY1, A4Y6-WY2
C		EUROPEAN TYPE		220-240	50/60	A4Y6-WY1, A4Y6-WY2
D	D1	S.E ASIA TYPE	THAILAND, SRI LANKA, SINGAPORE, MALAYSIA, HONG KONG, PAKISTAN, INDIA, BANGLADESH, INDONESIA	220-240	50/60	A4Y6-WY1
	D3	OCEANIA TYPE	AUSTRALIA, NEW ZEALAND	220-240	50/60	A4Y6-WY1
E		PHILIPPINES		220-240	50/60	A4Y6-WY1
F	F1	SAUDI ARABIA				
	F2	SAUDI ARABIA		220-240	50/60	A4Y6-WY1
G	G1	C.S AMERICA		220-240	50/60	A4Y6-WY1
	G2	C.S AMERICA		120	60	A4Y6-WY1, A4Y6-WY2
H		TAIWAN		110	60	A4Y6-WY1, A4Y6-WY2
I		JORDAN, LEBANON, SYRIA, SOUTH AFRICA, IRAQ, IRAN, N.YEMEN, CAMEROON, UAE, BAHRAIN, OMAN, QATAR, KUWAIT, KENYA, TUNISIA, IVORY COAST, MOROCCO		220-240	50/60	A4Y6-WY1, A4Y6-WY2
J		CHINA				
K		KOREA		220-240	50/60	A4Y6-WY1